

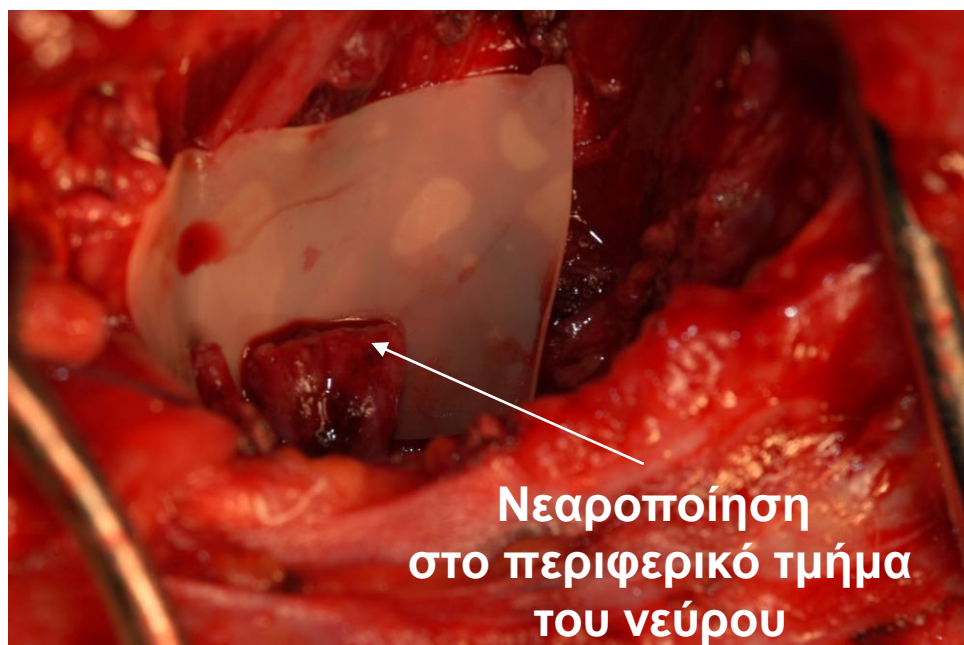
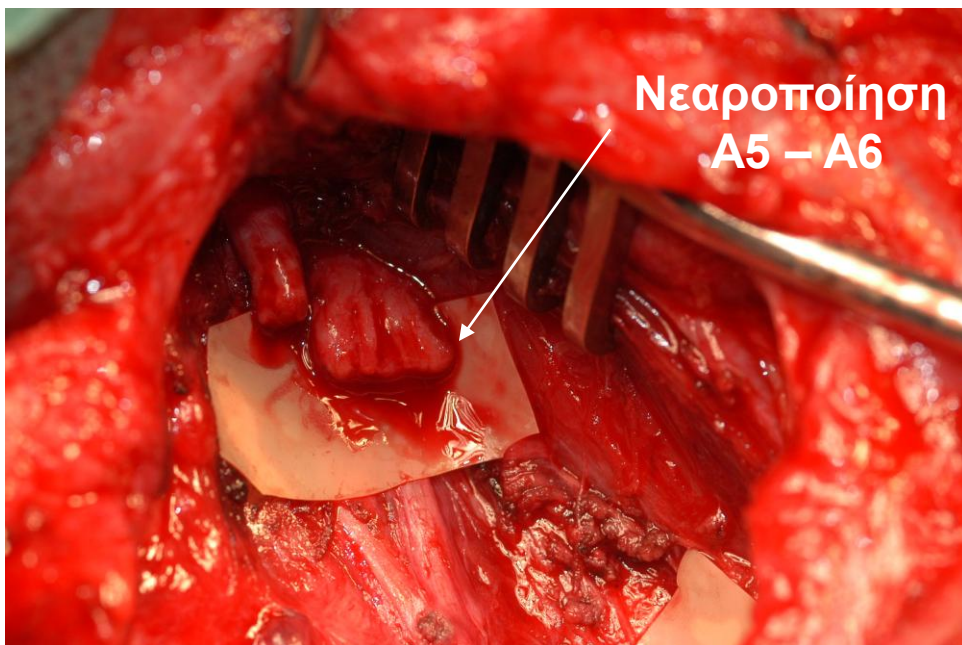
## Σχεδιασμός των χειρουργικών τομών



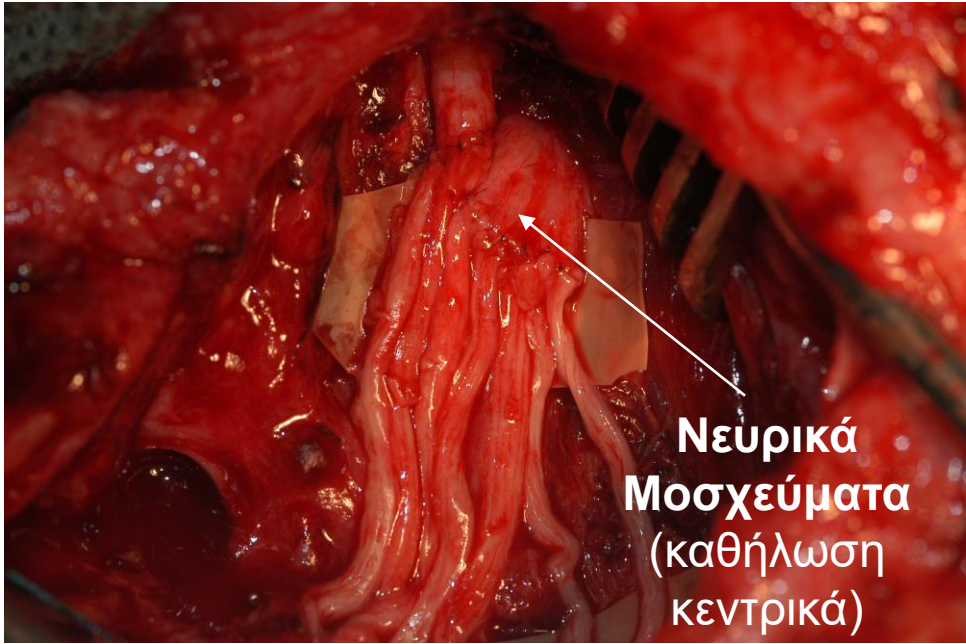
Η παρουσία της  
τραυματικής  
ουλής  
περιορίζει τις  
επιλογές μας

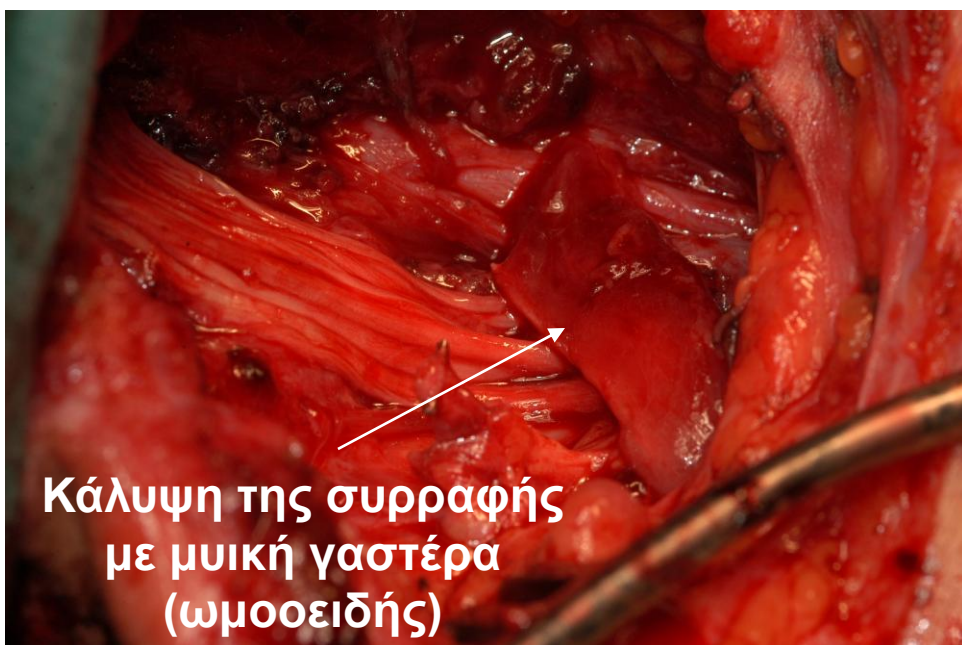
Σχεδιασμός της τομής στο  
βραχιόνιο σε περίπτωση που  
χρειαζόταν













**Οι χειρουργικές τομές μετά την αφαίρεση  
της τραυματικής ουλής**

- Τα νευρικά μοσχεύματα λήφθησαν και από τα δυο άκρα με κλειστή τεχνική (sural)
- Το άνω άκρο και ο αυχένας ακινητοποιήθηκαν αυστηρά για τρεις εβδομάδες
- Μετά την Τρίτη εβδομάδα αρχίζει ενεργητική και ενεργητική - υποβοηθούμενη κινητοποίηση καθώς και εφαρμογή ηλεκτρικών ερεθισμάτων
- Ο μέσος χρόνος άφιξης των ηλεκτρικών ερεθισμάτων στα όργανα στόχους και η παρουσία ωφέλιμης κίνησης κυμαίνεται από 1½ έως 2 χρόνια