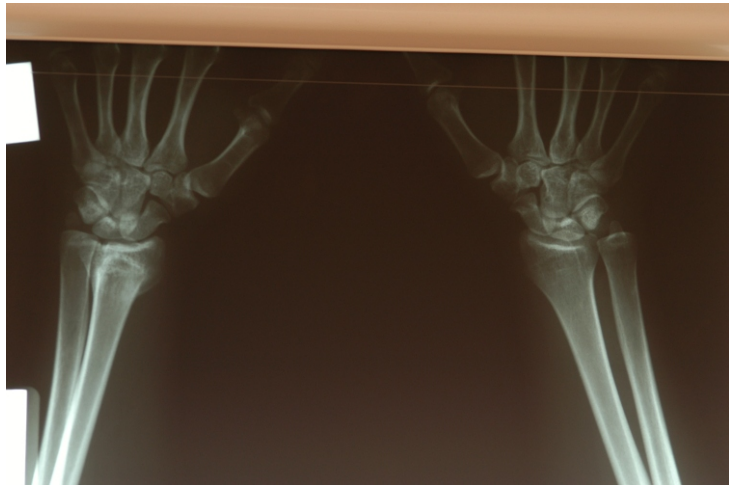
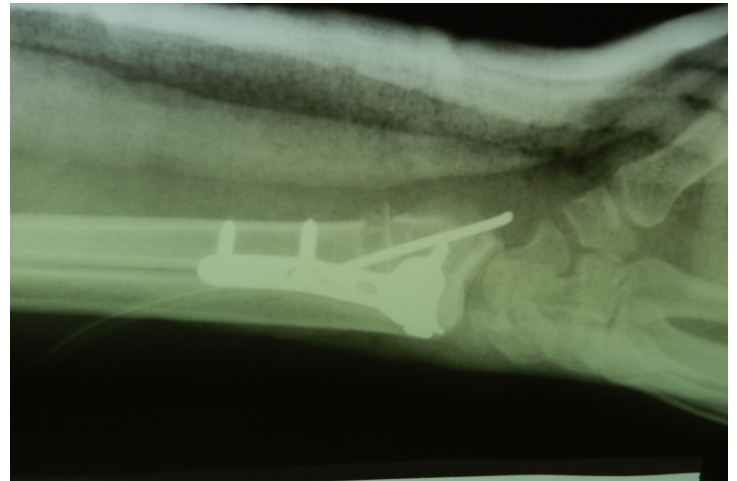
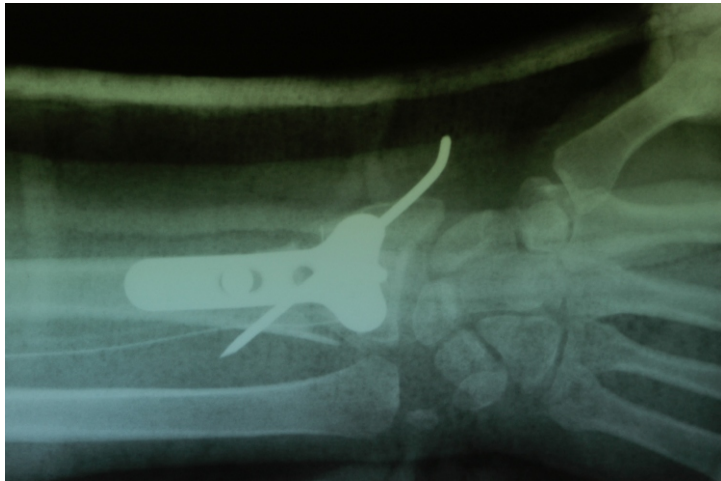


**Κάταγμα κάτω επίφυσης κεκρίδος
που κατέληξε σε malunion**



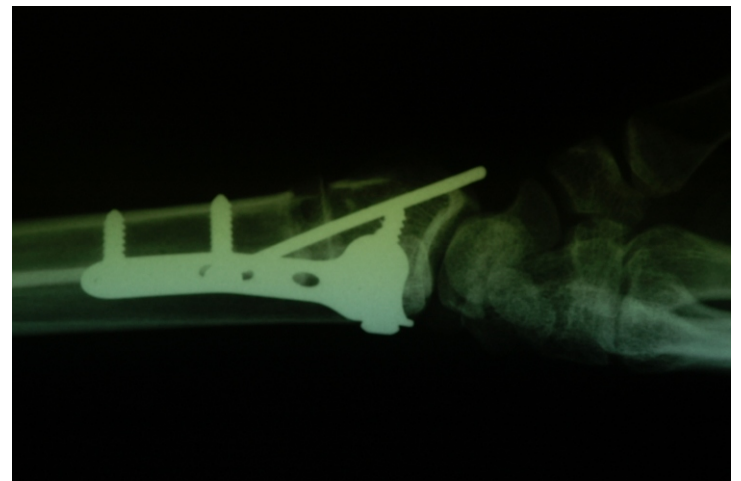
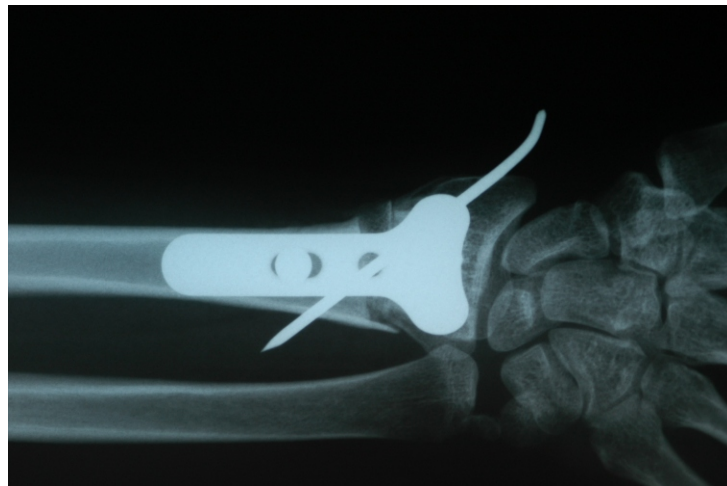
Κάταγμα κάτω επίφυσης κερκίδος που αντιμετωπίστηκε σε άλλο νοσοκομείο και κατέληξε σε malunion. 6 μήνες μετά το ατύχημα η ασθενής προσήλθε σε μας για διορθωτική οστεοτομία.



Η οστεοτομία γίνεται στο περιφερικό άκρο της κερκίδος και η διόρθωση με την παρεμβολή οστικού μοσχεύματος από το λαγόνιο και η ακινητοποίηση με πλάκα T και K- Wire.



Ένα μήνα μετεγχειρητικά όπου φαίνεται η διόρθωση της παλαμιαίας γωνίωσης και της ραχιαίας απόκλισης.



6η μετεγχειρητική εβδομάδα λίγο πριν την αφαίρεση του K - wire και η ασθενής αρχίζει το πρόγραμμα φυσικοθεραπείας.



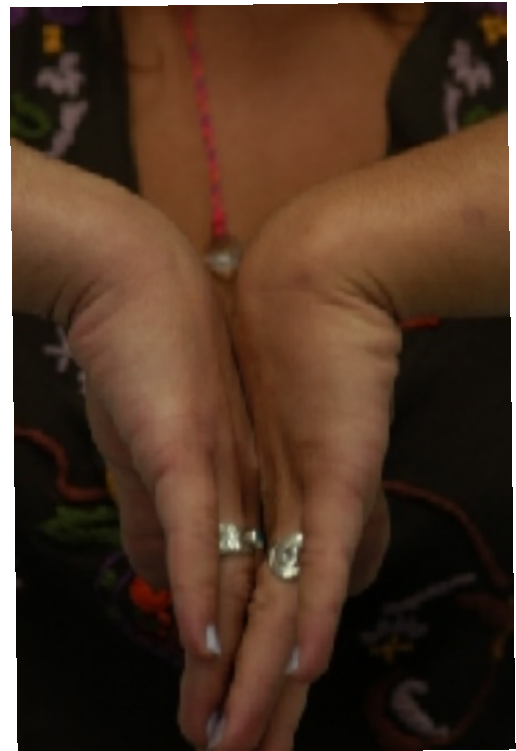
Τρεις μήνες μετεγχειρητικά ελέγχεται ισχυρή πόρωση του κατάγματος



Η εικόνα του χεριού 3 μήνες μετεγχειρητικά



Πλήρης έκταση



Πλήρης κάμψη